

Decken- und Wandheizung System E-ERGY CARBON FLEECE | FLEECE S

Montageanleitung



Widerstände sind vor und nach dem Anschluss zu messen und in der Garantie-Karte zu dokumentieren.



Die Heizfolie kann individuell im Vorfeld gekürzt werden. Rechtwinklige Schnittkanten zu den Kupferbahnen sind Voraussetzung.



Spachtelmasse auf ebenen, trockenen Untergrund aufbringen. Herstellerangaben sind zu berücksichtigen.



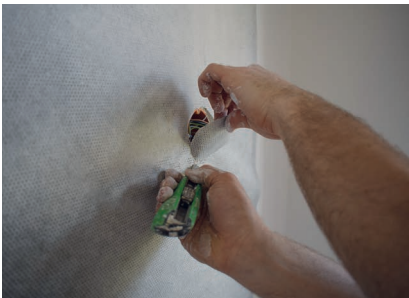
Heizfolie in das feuchte Klebebett einbringen. Kupferstreifen zeigt hierbei immer zur Wand / Decke.



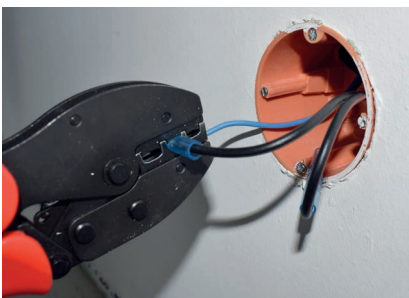
Mit Kunststoffspachtel die Heizfolie gleichmäßig in die Spachtelmasse eindrücken. Knicke und Falten sind zu vermeiden.



Anschlusskabel einlassen und zum Übergabepunkt führen.



Nachträgliche Einbauten können bis zu einem \varnothing 70 mm nachträglich eingebracht werden. Kupferstreifen dürfen dabei nicht beschädigt werden.



Die Enden der Anschlusskabel werden mit Quetschverbindern angeschlossen und eingeschrumpft.



Nach dem Einkleben der Heizfolie muss eine vollständige Deckschicht (Spachtelmasse, Putzsystem, Fliese usw.) von mindestens 2 mm aufgebracht werden.



Decken- und Wandheizung System E-ENERGY CARBON FLEECE | FLEECE S

Montageanleitung

An den einzelnen Lastausgängen der Netzteile dürfen jeweils nur maximal 400 W angeschlossen werden. Die Maximallängen der einzelnen Heizbahnen sind:

E-ENERGY CARBON FLEECE – 36 W/lfm (60 W/m ²)	max. 11 m
E-ENERGY CARBON FLEECE – 66 W/lfm (110 W/m ²)	max. 6 m
E-ENERGY CARBON FLEECE – 132 W/lfm (220 W/m ²)	max. 3 m
E-ENERGY CARBON FLEECE S – 25 W/lfm (145 W/m ²)	max. 16 m

Die Netzteile können je nach Ausführung Auf- oder Unterputz verbaut werden. Dazu ist ein Mindestabstand von 50 mm zur Folie einzuhalten. Die Leitungslänge auf der Sekundärseite des Netzteils darf maximal betragen:

10 m bei 2,5 mm ² Kabel
25 m bei 6 mm ² Kabel

Widerstandswerte in Abhängigkeit der Länge*

Länge Length	FLEECE 36 W/lfm (60 W/m ²)	FLEECE 66 W/lfm (110 W/m ²)	FLEECE 132 W/lfm (220 W/m ²)	FLEECE S 25 W/lfm (145 W/m ²)
0,1 m	365,84 Ω	199,06 Ω	99,53 Ω	516,00 Ω
0,2 m	182,92 Ω	99,53 Ω	49,77 Ω	258,00 Ω
0,3 m	121,95 Ω	66,35 Ω	33,18 Ω	172,00 Ω
0,4 m	91,46 Ω	49,77 Ω	24,88 Ω	129,00 Ω
0,5 m	73,17 Ω	39,81 Ω	19,91 Ω	103,20 Ω
0,6 m	60,97 Ω	33,18 Ω	16,59 Ω	86,00 Ω
0,7 m	52,26 Ω	28,44 Ω	14,22 Ω	73,71 Ω
0,8 m	45,73 Ω	24,88 Ω	12,44 Ω	64,50 Ω
0,9 m	40,65 Ω	22,12 Ω	11,06 Ω	57,33 Ω
1,0 m	36,58 Ω	19,91 Ω	9,95 Ω	51,60 Ω
1,1 m	33,26 Ω	18,10 Ω	9,05 Ω	46,91 Ω
1,2 m	30,49 Ω	16,59 Ω	8,29 Ω	43,00 Ω
1,3 m	28,14 Ω	15,31 Ω	7,66 Ω	39,69 Ω
1,4 m	26,13 Ω	14,22 Ω	7,11 Ω	36,86 Ω
1,5 m	24,39 Ω	13,27 Ω	6,64 Ω	34,40 Ω
1,6 m	22,87 Ω	12,44 Ω	6,22 Ω	32,25 Ω
1,7 m	21,52 Ω	11,71 Ω	5,85 Ω	30,35 Ω
1,8 m	20,32 Ω	11,06 Ω	5,53 Ω	28,67 Ω
1,9 m	19,25 Ω	10,48 Ω	5,24 Ω	27,16 Ω
2,0 m	18,29 Ω	9,95 Ω	4,98 Ω	25,80 Ω
2,1 m	17,42 Ω	9,48 Ω	4,74 Ω	24,57 Ω
2,2 m	16,63 Ω	9,05 Ω	4,52 Ω	23,45 Ω
2,3 m	15,91 Ω	8,65 Ω	4,33 Ω	22,43 Ω
2,4 m	15,24 Ω	8,29 Ω	4,15 Ω	21,50 Ω
2,5 m	14,63 Ω	7,96 Ω	3,98 Ω	20,64 Ω
2,6 m	14,07 Ω	7,66 Ω	3,83 Ω	19,85 Ω
2,7 m	13,55 Ω	7,37 Ω	3,69 Ω	19,11 Ω
2,8 m	13,07 Ω	7,11 Ω	3,55 Ω	18,43 Ω
2,9 m	12,62 Ω	6,86 Ω	3,43 Ω	17,79 Ω
3,0 m	12,19 Ω	6,64 Ω	3,32 Ω	17,20 Ω
3,1 m	11,80 Ω	6,42 Ω		16,65 Ω
3,2 m	11,43 Ω	6,22 Ω		16,13 Ω
3,3 m	11,09 Ω	6,03 Ω		15,64 Ω
3,4 m	10,76 Ω	5,85 Ω		15,18 Ω
3,5 m	10,45 Ω	5,69 Ω		14,74 Ω

Länge Length	FLEECE 36 W/lfm (60 W/m ²)	FLEECE 66 W/lfm (110 W/m ²)	FLEECE 132 W/lfm (220 W/m ²)	FLEECE S 25 W/lfm (145 W/m ²)
3,6 m	10,16 Ω	5,53 Ω		14,33 Ω
3,7 m	9,89 Ω	5,38 Ω		13,95 Ω
3,8 m	9,63 Ω	5,24 Ω		13,58 Ω
3,9 m	9,38 Ω	5,10 Ω		13,23 Ω
4,0 m	9,15 Ω	4,98 Ω		12,90 Ω
4,1 m	8,92 Ω	4,86 Ω		12,59 Ω
4,2 m	8,71 Ω	4,74 Ω		12,29 Ω
4,3 m	8,51 Ω	4,63 Ω		12,00 Ω
4,4 m	8,31 Ω	4,52 Ω		11,73 Ω
4,5 m	8,13 Ω	4,42 Ω		11,47 Ω
4,6 m	7,95 Ω	4,33 Ω		11,22 Ω
4,7 m	7,78 Ω	4,24 Ω		10,98 Ω
4,8 m	7,62 Ω	4,15 Ω		10,75 Ω
4,9 m	7,47 Ω	4,06 Ω		10,53 Ω
5,0 m	7,32 Ω	3,98 Ω		10,32 Ω
5,1 m	7,17 Ω	3,90 Ω		10,12 Ω
5,2 m	7,04 Ω	3,83 Ω		9,92 Ω
5,3 m	6,90 Ω	3,76 Ω		9,74 Ω
5,4 m	6,77 Ω	3,69 Ω		9,56 Ω
5,5 m	6,65 Ω	3,62 Ω		9,38 Ω
5,6 m	6,53 Ω	3,55 Ω		9,21 Ω
5,7 m	6,42 Ω	3,49 Ω		9,05 Ω
5,8 m	6,31 Ω	3,43 Ω		8,90 Ω
5,9 m	6,20 Ω	3,37 Ω		8,75 Ω
6,0 m	6,10 Ω	3,32 Ω		8,60 Ω
6,1 m	6,00 Ω			8,46 Ω
6,2 m	5,90 Ω			8,32 Ω
6,3 m	5,81 Ω			8,19 Ω
6,4 m	5,72 Ω			8,06 Ω
6,5 m	5,63 Ω			7,94 Ω
6,6 m	5,54 Ω			7,82 Ω
6,7 m	5,46 Ω			7,70 Ω
6,8 m	5,38 Ω			7,59 Ω
6,9 m	5,30 Ω			7,48 Ω
7,0 m	5,23 Ω			7,37 Ω

*Weichen die Widerstandsmesswerte mehr als 15 % vom Ausgangswert ab, so ist mit einer Beschädigung der Kontakte oder der Heizfolie zu rechnen. In diesem Fall dürfen Sie das Heizsystem nicht in Betrieb nehmen.


Decken- und Wandheizung System E-ERGY CARBON FLEECE | FLEECE S

Montageanleitung

Widerstandswerte in Abhängigkeit der Länge*

Länge Length	FLEECE 36 W/lfm (60 W/m ²)	FLEECE 66 W/lfm (110 W/m ²)	FLEECE 132 W/lfm (220 W/m ²)	FLEECE S 25 W/lfm (145 W/m ²)	Länge Length	FLEECE 36 W/lfm (60 W/m ²)	FLEECE 66 W/lfm (110 W/m ²)	FLEECE 132 W/lfm (220 W/m ²)	FLEECE S 25 W/lfm (145 W/m ²)
7,1 m	5,15 Ω			7,27 Ω	11,6 m				4,45 Ω
7,2 m	5,08 Ω			7,17 Ω	11,7 m				4,41 Ω
7,3 m	5,01 Ω			7,07 Ω	11,8 m				4,37 Ω
7,4 m	4,94 Ω			6,97 Ω	11,9 m				4,34 Ω
7,5 m	4,88 Ω			6,88 Ω	12,0 m				4,30 Ω
7,6 m	4,81 Ω			6,79 Ω	12,1 m				4,26 Ω
7,7 m	4,75 Ω			6,70 Ω	12,2 m				4,23 Ω
7,8 m	4,69 Ω			6,62 Ω	12,3 m				4,20 Ω
7,9 m	4,63 Ω			6,53 Ω	12,4 m				4,16 Ω
8,0 m	4,57 Ω			6,45 Ω	12,5 m				4,13 Ω
8,1 m	4,52 Ω			6,37 Ω	12,6 m				4,10 Ω
8,2 m	4,46 Ω			6,29 Ω	12,7 m				4,06 Ω
8,3 m	4,41 Ω			6,22 Ω	12,8 m				4,03 Ω
8,4 m	4,36 Ω			6,14 Ω	12,9 m				4,00 Ω
8,5 m	4,30 Ω			6,07 Ω	13,0 m				3,97 Ω
8,6 m	4,25 Ω			6,00 Ω	13,1 m				3,94 Ω
8,7 m	4,21 Ω			5,93 Ω	13,2 m				3,91 Ω
8,8 m	4,16 Ω			5,86 Ω	13,3 m				3,88 Ω
8,9 m	4,11 Ω			5,80 Ω	13,4 m				3,85 Ω
9,0 m	4,06 Ω			5,73 Ω	13,5 m				3,82 Ω
9,1 m	4,02 Ω			5,67 Ω	13,6 m				3,79 Ω
9,2 m	3,98 Ω			5,61 Ω	13,7 m				3,77 Ω
9,3 m	3,93 Ω			5,55 Ω	13,8 m				3,74 Ω
9,4 m	3,89 Ω			5,49 Ω	13,9 m				3,71 Ω
9,5 m	3,85 Ω			5,43 Ω	14,0 m				3,69 Ω
9,6 m	3,81 Ω			5,38 Ω	14,1 m				3,66 Ω
9,7 m	3,77 Ω			5,32 Ω	14,2 m				3,63 Ω
9,8 m	3,73 Ω			5,27 Ω	14,3 m				3,61 Ω
9,9 m	3,70 Ω			5,21 Ω	14,4 m				3,58 Ω
10,0 m	3,66 Ω			5,16 Ω	14,5 m				3,56 Ω
10,1 m	3,62 Ω			5,11 Ω	14,6 m				3,53 Ω
10,2 m	3,59 Ω			5,06 Ω	14,7 m				3,51 Ω
10,3 m	3,55 Ω			5,01 Ω	14,8 m				3,49 Ω
10,4 m	3,52 Ω			4,96 Ω	14,9 m				3,46 Ω
10,5 m	3,48 Ω			4,91 Ω	15,0 m				3,44 Ω
10,6 m	3,45 Ω			4,87 Ω	15,1 m				3,42 Ω
10,7 m	3,42 Ω			4,82 Ω	15,2 m				3,39 Ω
10,8 m	3,39 Ω			4,78 Ω	15,3 m				3,37 Ω
10,9 m	3,36 Ω			4,73 Ω	15,4 m				3,35 Ω
11,0 m	3,33 Ω			4,69 Ω	15,5 m				3,33 Ω
11,1 m				4,65 Ω	15,6 m				3,31 Ω
11,2 m				4,61 Ω	15,7 m				3,29 Ω
11,3 m				4,57 Ω	15,8 m				3,27 Ω
11,4 m				4,53 Ω	15,9 m				3,25 Ω
11,5 m				4,49 Ω	16,0 m				3,23 Ω

*Weichen die Widerstandsmesswerte mehr als 15 % vom Ausgangswert ab, so ist mit einer Beschädigung der Kontakte oder der Heizfolie zu rechnen. In diesem Fall dürfen Sie das Heizsystem nicht in Betrieb nehmen.

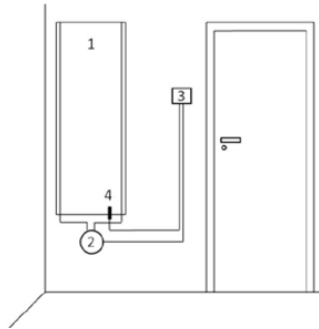


Decken- und Wandheizung System E-ENERGY CARBON FLEECE

Montageanleitung

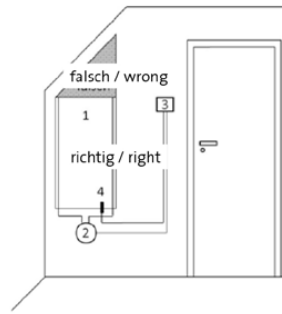
Allgemeine Hinweise

Allgemeiner Wandaufbau
General wall structure



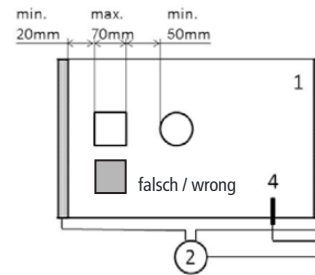
- (1) Heizungsfolie
- (2) Trafo
- (3) Regler
- (4) Fühler

Folienbeschnitt
Film cutting



- (1) Heating film
- (3) Controller

Folienaussparungen
Film cutout



- (2) Transformier
- (4) Sensor

Beispiel einer Einbausituation

